

# 領域を超えたコミュニケーション創造オフィス イービーエムふくしま製造開発センター「FIST」



白く透明感の高い空間に木目の「Cases.」が映える

## 心臓手術のトレーニング施設

イービーエムは外科手術訓練シミュレータの開発、および外科技能の定量化に関する研究を行っている企業である。同社の誇る冠動脈バイパス手術訓練装置「YOUKAN」(ヨウカン)「BEAT」は1000人を超える国内外の外科医、早稲田大学の学生・先生、町工場、行政、医療機器メーカーの人々と共に開発された。2016年9月13日に開所したFIST (Fukushima Institute of Surgical Training) は、独自のシミュレータを用いて、世界中から訪れる心臓外科医の手術トレーニングをする施設である。航空業界の進んだ訓練カリキュラムをベースに、効率的かつ着実な技能向上を実現する訓練システムの開発を行っている。

## 透明感と創造性を感じる空間に

FISTには国内はもとより、海外からも一流の外科医が訪れる。施設の2Fには、エンジニアと医師が専門分野・立場を踏み越えて自由闊達にトレーニングの未来を語れるような空間が求められた。いわゆる「医工連携」を空間と家具により具現化し、より活発で創造的な議論がされる空間をつくるために、FACE TO FACEの透明感とクリエイティビティの感じられる構成にしたいと考えた。

そこで、建築家 Jean Nouvel が新しいオフィスの在り方を提唱しデザインした、「Cases.」という家具をセンターに大胆に配置した。この家具は箱と板を積み上げて空間をつくるシステムだ。日本では初の納入事例となる。小さなピンで固定され、ユーザーが自由に積み上げられる箱。そして下部のキャビネットは、上に乗っかることができ、ノンスリップの塗装も施されている。もちろん、収納や飾り棚としての機能性も高く、同社の研究資料や、開発したツールが飾られるのが楽しみだ。ミーティングスペースや各個室も透明感と明るさを意識し、風通しが良く、すぐに会話が生まれるような透明ガラスのスクリーンを採用した。ミーティングテーブルは極限まで薄い天板の「LESSLESS テーブル」。ミニマルでシンプルをコンセプトとした。部屋の間を仕切る「RP パーテーション」は、視認性を向上させながらもノンシル施工で高い遮音性を誇る。フレームはアルミの電解磨仕上げで、リサイクル率99%以上とエコロジカルな素材だ。階段の装飾には木を使い、真っ白な空間とのコントラストをデザインした。

「Cases.」から生まれる新しい景色と会話。Cases. でつくる360度どこからでもアプローチ可能なワークステーションは、ほか

の什器にはない「上下」「高低」という新たな次元が加わっており、3次元的な空間を体感できる。しかもキャビネットには「土足で踏む」という動作も入っている。日本文化において、この「土足で踏む」という行為そのものが「専門分野や既成概念を踏み越える」という同社の狙いにキレイにはまったとのこと。Cases. を踏んで見える景色と生まれる会話は、まったく新しいものになるだろう。そして、新たなコミュニケーションから生まれたアイデアが具現化されたとき、より多くの命が救われ、多くの幸せが医師から患者に贈られることとなるだろう。

秀光 藤田 朋大



Casesの設置時に納得のいく「カタチ」へ、朴氏自ら積み上げ、配置にアドリブを加える。Casesはユーザーレベルで様々な形体変化に柔軟に対応ができる、まさに積み木の遊び。



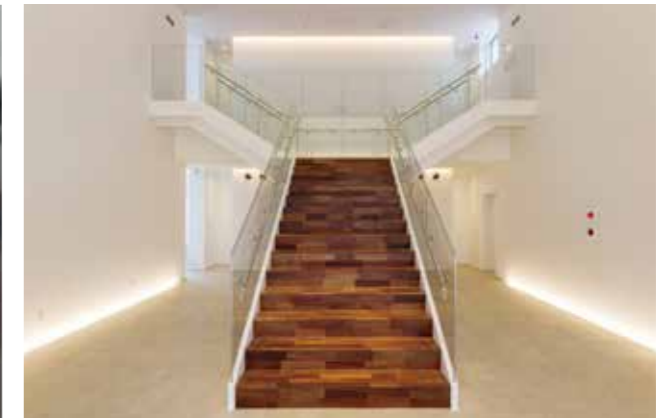
ユニットを高く積み上げ、全方位的なアプローチも可能になるのが Cases の魅力



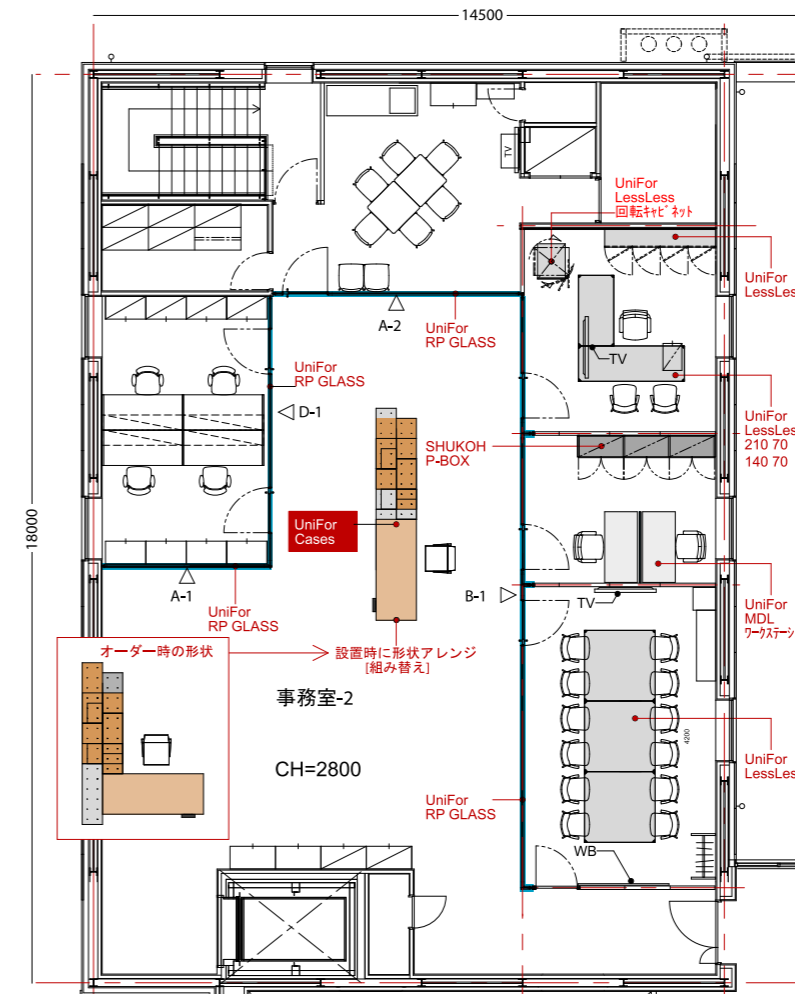
透明ガラスのスクリーンを採用したミーティングルーム



極限まで薄い天板の LessLess テーブル。さりげなくミニマルでシンプルなデザイン




真っ白な空間に浮かぶ木の階段が2Fへと誘う



**Design**

**長谷川 徹**  
Toru Hasegawa  
デザイナー / 秀光 ONE ユニット



1979年生まれ。東京都町田市出身。  
2000年 東京デザイン専門学校卒業。秀光入社。  
銀行部門の営業職・自社工場の生産設計を担当  
2005年 羽田空港国際線化「官庁家具」設計担当  
2009年 福岡銀行本店営業部「昇降カウンター」設計開発。以後、全国展開商品に  
2013年 TOKYO STATION CITY グランルーフ内みどりの窓口カウンター什器設計担当  
2015年 銀座天賞堂 宝飾什器設計  
現在は「秀光 ONE 青山ショールーム」にてオフィス家具・トータルデザインを担当する。

**works DATA**

コンセプトワーク：イービーエム 朴 栄光  
<http://www.ebmc.jp>  
デザイン・設計：GK設計 浅田 英紀 / 秀光 長谷川 徹  
家具施工：秀光

(使用資材・機材)  
パーテーション：Renzo Piano / UniFor  
ワークステーション：Jean Nouvel / UniFor